

# ASTUS METAL



## Un outil indispensable pour gérer vos biens mobiles

Pour gérer la disponibilité et l'entretien des biens servant à transporter, protéger et contrôler l'inventaire d'une entreprise, il est indispensable d'instaurer un système de gestion des actifs mobiles. Le système Astus, contrairement aux méthodes courte portée (code barre, RFID), permet d'enregistrer les positions en temps réel et la fréquence d'utilisation des biens et génère des rapports d'analyse peu importe où ils sont situés.

Il bénéficie principalement à 2 types de clientèle :

Les gens qui expédient ou reçoivent des biens, pour qui l'objectif premier est de savoir où ils sont.

Les entreprises propriétaires d'actifs mobiles, dont la priorité est de pouvoir localiser et inventorier leurs biens.

## Suivez vos actifs en temps réel

Avec le module Astus Metal attaché à vos biens de valeur, plus besoin de s'inquiéter de leur emplacement et s'ils arriveront à destination à temps. Vous aurez la réponse à votre portée où que vous soyez grâce à nos logiciels Astus, accessibles d'un ordinateur ou d'un téléphone intelligent. La précision, la versatilité et la personnalisation des produits Astus en font leur force.

## Exemples de biens pouvant être suivis

- Conteneurs et remorques réutilisables
- Outils ou appareils précieux sujets à des inspections obligatoires
- Objets dont le retour doit être contrôlé pour certification
- Biens fragiles dont la température doit être contrôlée (dans ce cas, le module peut être équipé d'un capteur)



## Avantages de l'utilisation du système de gestion Astus Metal



Rencontre des exigences de conformité des clients



Suivi du colis en tout temps, et meilleur contrôle et visibilité des stocks



Réduction de la perte, des vols et des dommages aux marchandises en transit



Collecte et analyse des données sur différents attributs, comme la température et les chocs



Personnalisation des paramètres du module selon les besoins du client



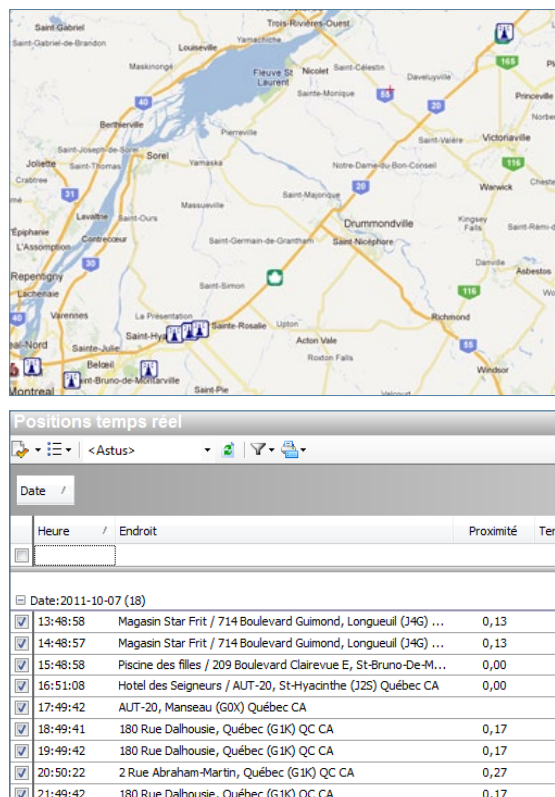
Réduction des coûts d'opération grâce au suivi automatisé

# SPÉCIFICATIONS TECHNIQUES

## Fonctionnalités

Le module Astus Metal est destiné particulièrement aux transporteurs routiers et aux compagnies de distribution. Ses principales fonctionnalités incluent :

- Fonctionne avec une batterie Li-Ion
- Localisation basée sur les tours cellulaires et la force du signal. Elle n'est pas basée sur un GPS, ni un A-GPS
- Fonctionne à l'intérieur de camions réfrigérés, conteneurs métalliques, dans des immeubles, etc. (partout où un réseau cellulaire est disponible)
- Indépendant du fournisseur de service cellulaire, donc fonctionne au Canada, É-U, Mexique, Europe, etc.
- Suivi des véhicules en temps réel sur une carte géographique détaillée
- Actualisation de la position à intervalle lent, selon les besoins du client (une fois par heure, par semaine ou par mois, ou tout autre intervalle de temps)
- Configuration et mise à jour des Firmwares à distance (OTA)



## Spécifications techniques

Batterie Li-Ion interne, rechargeable (2600 mAh)

Autonomie : GPRS ≈ 10 jours  
HSPA ≈ 7 jours  
(selon utilisation et fréquence des positions)

Modem HSDPA/GPRS

GPRS Quad Band EGSM 850 / 900 / 1800 / 1900 MHz

HSDPA UMTS / HSDPA (WCDMA / FDD) 850 / 1900 / 2100 MHz  
Quad Band EGSM 850 / 900 / 1800 / 1900 MHz

Précision : Liée à la densité de la tour cellulaire  
Typiquement:

- Dans les grandes villes	< 1 km
- Le long des autoroutes et routes principales	
- Dans les zones rurales	jusqu'à 5 km

## Produits connexes

Si vos besoins exigent des fonctionnalités différentes, renseignez-vous sur les autres solutions disponibles, comme ces deux produits :



### ASTUS TAG

SOLUTION COMPLÈTE DE GESTION DE FLOTTE

Notre meilleur vendeur, ce module comprend les fonctions complètes : suivi ultra-précis, planification de routes, tâches, heures de conduite, historique, génération de rapports d'analyse, etc.



### ASTUS FLEX

POUR UNE FLEXIBILITÉ MAXIMALE

Cousin de l'Astus Metal, ce module est en quelque sorte un intermédiaire entre celui-ci et l'Astus Tag. Il offre les mêmes fonctionnalités que le Tag, tout en ayant la particularité d'être mobile, donc de fonctionner de façon autonome, à batterie.